

# Fonctions mises en œuvre

## **CONFORT / ECONOMIE (Confort au meilleur coût)**

- Régler et programmer la température des différentes pièces de votre habitation
- Préchauffage de salle de bain
- Fermeture automatique des volets a votre départ
- Ouverture des volets sur détection de chaleurs gratuites (avec confirmation)
- Optimisation des ventilations (VMC)
- Fonction anti oubli d'éclairage

## **A DISTANCE**

- Passage en température confort a distance
- Rapport vocal par téléphone des températures mesurées
- Rapport vocal par téléphone de défaut technique sur piscine

## **INTRUSION PREVENTIF**

- Détection de rôdeur
- Simulation de présence intelligente (indécélable)
- Interpellation vocale du rôdeur

## **INTRUSION CURATIF**

- Détection d'intrusion
- Transmission téléphonique

## **CENTRALISATION**

- Centralisation des volets roulants
- Centralisation des fermetures et extinction au départ

## **AUTOMATISMES**

- Télécommande de portail
- Télécommande d'éclairages d'accueil
- Arrosage automatique
- Gestion technique complète de la piscine

## **AMBIANCES LUMINEUSES**

- Variation de lumière par télécommande de salon
- Mémoires d'ambiance lumineuse
- Allumage automatique contextuel (doux la nuit, normal le jour)

# VUE PRINCIPALE D'UTILISATION QUOTIDIENNE

The interface features a top navigation bar with a logo on the left, a central display showing 'Supervision INVITE' and the time '22:58:03.65', and several status icons on the right. Below this bar are buttons for 'Script', 'Planning', 'Répondeur', 'Rapport', and 'Annonce'. The main area contains four large icons: a shutter with a red arrow pointing down, a gauge for 'CONSOMMATION ELECTRIQUE' (0-12000), a 'T° ECO' icon, a fire alarm icon for 'SECURITE', and a lightbulb for 'LUMIERES OFF'. Two floor plans are shown below, with temperature sensors marked as '+22.6°C' and '+24.0°C'. A status bar at the bottom displays 'applique du couloir éteinte 20/07/2004 22:57:29'. A vertical menu on the right includes buttons for '1', 'MENU', 'N', 'E', 'S', 'O', 'Quar 1', 'Accueil', 'Project', 'JOUR', and 'NUIT'. A notification box on the right indicates 'Détecteur de mouvement Détection en cours'.

Fermeture centralisée des volets

Demande de rapport vocal

Affichage de la vue sécurité

Extinction centralisée des lumières

Supervision  
INVITE

22:58:03.65

Script Planning Répondeur Rapport Annonce

CONSOMMATION ELECTRIQUE

CONFORT

SECURITE

LUMIERES OFF

+22.6°C

+24.0°C

applique du couloir éteinte 20/07/2004 22:57:29

Détecteur de mouvement  
Détection en cours

Sonde de température extérieure

Sonde de température intérieure

Volet roulant du salon fermé

# VUE ENTRETIEN AUTOMATIQUE DE LA PISCINE

**Supervision**  
MARC-ANTOINE

11:09:11:23

Moniteur Planning Rapport Annonce

### PISCINE

REFOULEMENT

PRISE BALAI AUTOMATIQUE

SKIMMER

COFFRET ELECTRIQUE

EGOUT

FILTRE

POMPE

BONDE DE FOND

APPAREIL DE STERILISATION

SURPRESSEUR

CHAUFFAGE

1 2 3 4 5 5 8 8 9 16

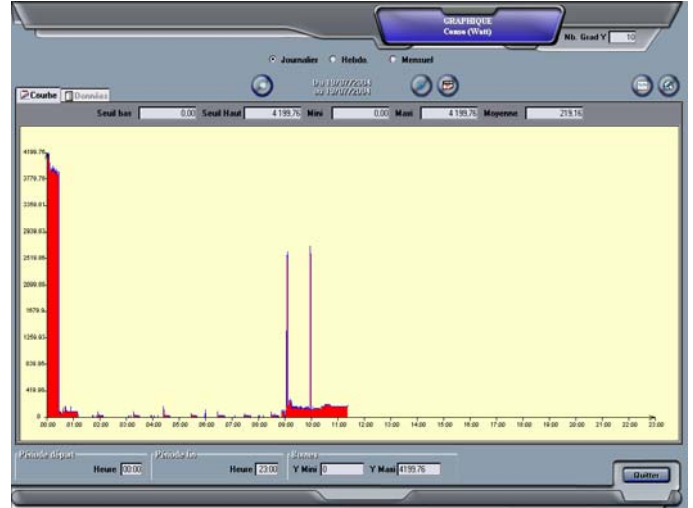
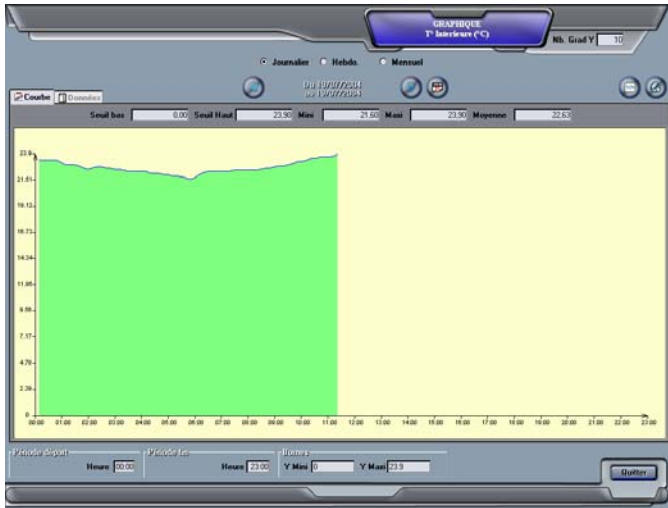
50  
35  
20  
5  
-10

GLOBAL  
Extérieur  
Alarme  
SALON  
SALLE  
CUISINE  
PISCINE  
Chamb. P  
Chamb. E  
Sport

Quitter

Affichage vue PISCINE





SAIBIERE - Version 1.105 - 32bits - SAITEC

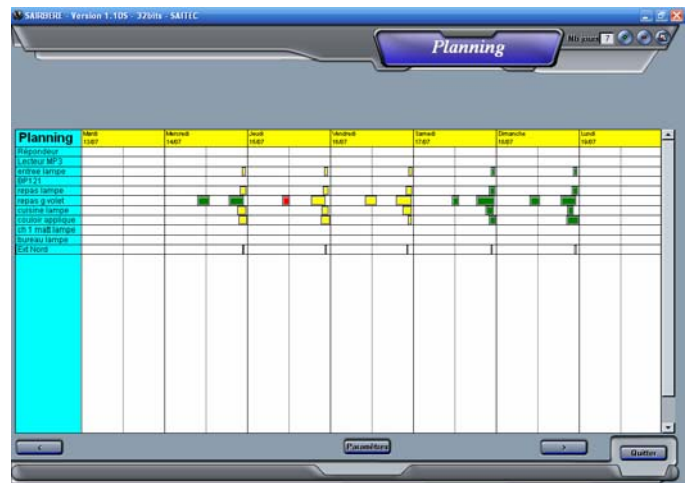
CONDITIONS DU SCRIPT:  
accusé matinal avec volet

Liste des conditions - entrées / sorties

- Bloc principal
  - Détecteur Entrée (Etat=1)
    - ET
    - Heure système [Heure>06:00]
      - ET
      - Heure système [Heure<11:00]

Expression logique des conditions  
(Détecteur Entrée=1 ET Heure système>06:00 ET Heure système<11:00)

Navigation: Suivant-> Précéd-<



Supervision

11:29:20:47

FILMS  
MUSIQUES

AXELLE RED

AXELLE RED  
PAGE A  
PAGE B

Affichage vue SALON

Supervision

11:30:13:07

AXELLE RED

AXELLE RED  
PAGE A  
PAGE B

Attention il ne vous reste que 9.6 % de capacité disque

